

Nieuwe missie en visie

Duidelijk

Speerpunten

visueel

- Proces ontwikkelen nieuwe missie en visie
- Strategisch beleidsplan
- Evaluatie jaarplan

1. ZP'ers: streven naar regulier dienstverband. Willen kwaliteit onderwijs behouden, vandaar soms keuze ZP'er.

2. Zij-instromers: staan we voor open met oog op lerarentekort. Eerste is gestart.

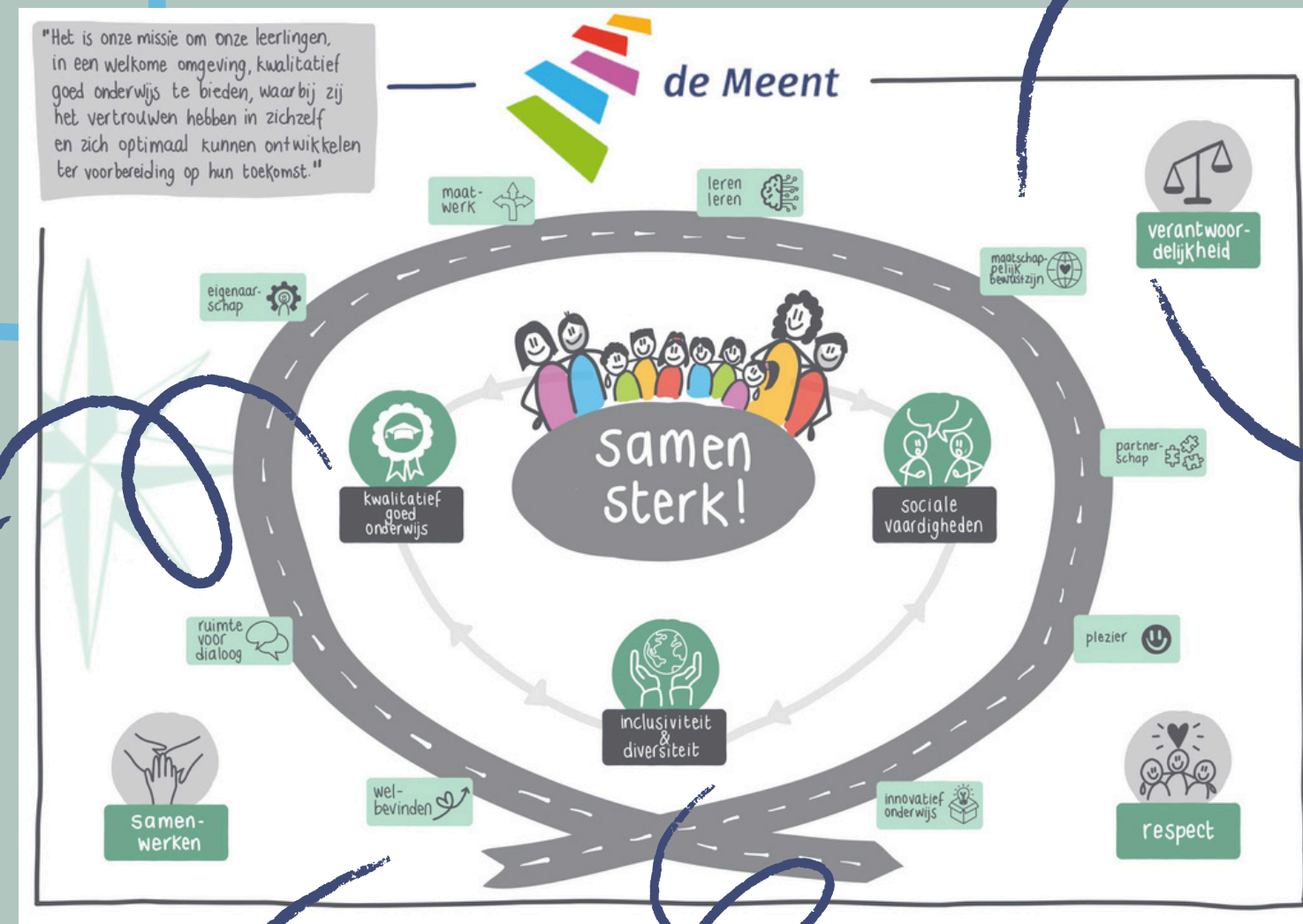
3. Werkverdelingsplan: waar willen we op focussen vanuit nieuwe missie en visie?

4. Groepsaantallen: doel behoud maximum ± 25 leerlingen per klas. Plan instroombeleid moet uitgedacht worden om dit doel ook bij kleuterklassen te handhaven.

Medewerkerstevredenheidsonderzoek

- Aandachtspunt: werkdruk
- Jaar 23-24 hiermee aan de slag
- Verdiepende vragenlijst over werkdruk + teamgesprek
- Weekplanningen bekeken en aangepast voor meer rust

Gezonde school is breder getrokken naar 'Duurzaamheid'. Focus op voorbeeldgedrag en bewustzijn. Leerkracht is hier 1 dag in de week mee bezig.



Zichtbaarheid MR

- Schoolwebsite aangepast + informatie die met team gedeeld wordt.
- Idee organiseren thema-avond voor ouders.
- Idee MR vergadering voor een deel open te stellen voor geïnteresseerde ouders.

Thuis-nabij onderwijs

- Ambitie voor aanbod leerlingen die anders naar gespecialiseerde scholen zouden gaan.
- Belang: goed voor de sociale component, elkaar helpen, leren omgaan met verschillen.
- Zoals kinderen met leerproblematiek, gedragsproblematiek, hoogbegaafde kinderen, anderstalige kinderen, medische zorgbehoefte, lichamelijke beperking.
- Belang van keuzes maken. Wordt onderzoek gedaan naar behoefte in omgeving en informatie ingewonnen van scholen die al zoiets doen.
- Idee voor nieuwbouw 'samen naar school klas': eigen gespecialiseerde leerkrachten maar ook onderdelen aansluiten bij regulier onderwijs.

