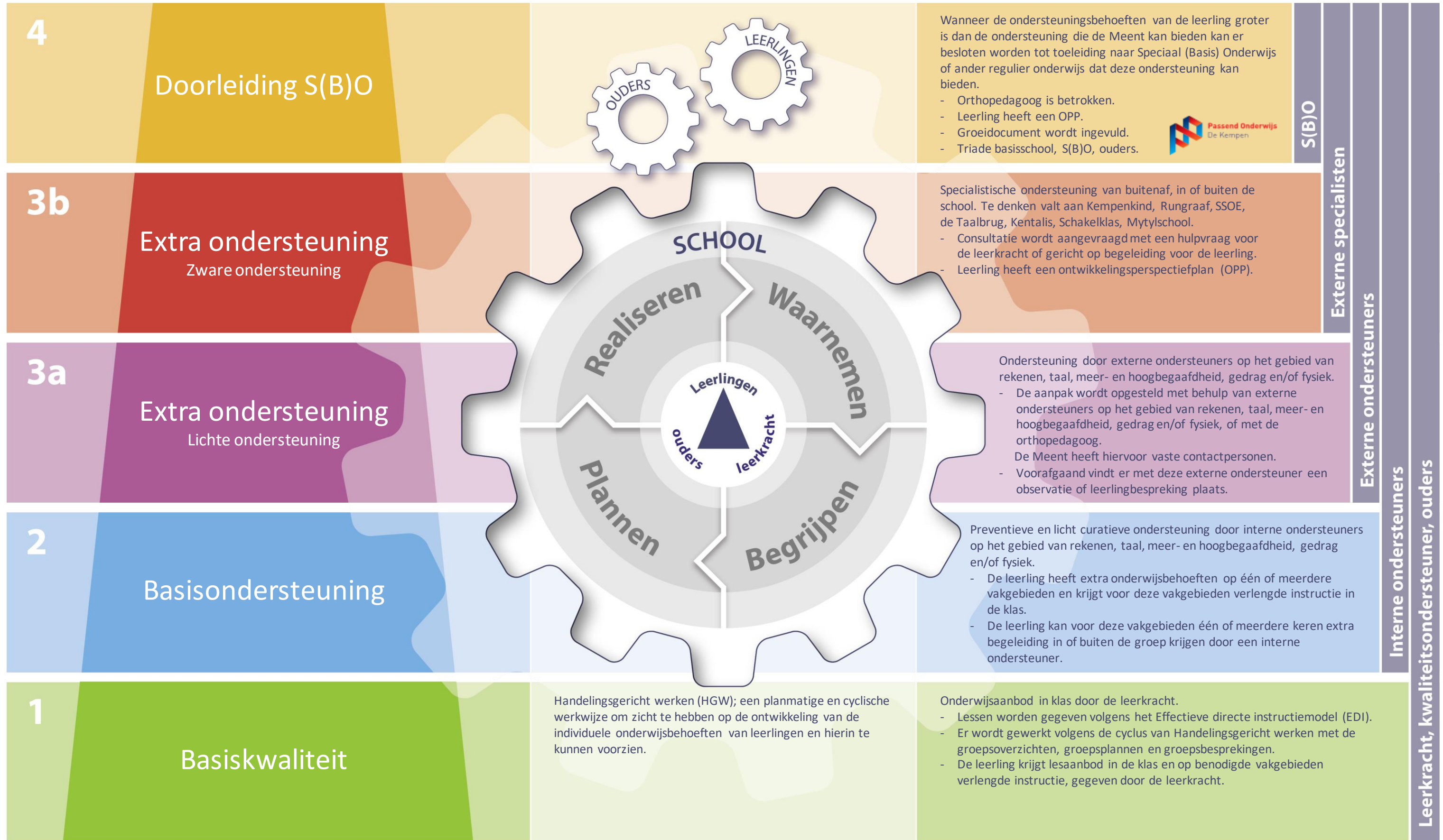


Ondersteuningsstructuur



Ondersteuningsniveaus

Cyclus handelingsgericht werken

Ondersteuningsbehoeften

Cyclus handelingsgericht werken ondersteuningsstructuur de Meent

Waarnemen, begrijpen, plannen en realiseren op elk van de ondersteuningsniveaus



		Waarnemen 	Begrijpen 	Plannen 	Realiseren 
4	Doorleiding S(B)O	<ul style="list-style-type: none"> - Leerkracht, kwaliteitsondersteuner en/of ouders constateren dat de ondersteuning die de leerling nodig heeft na inzet van extra tijd, begeleiding en middelen ontoereikend blijkt. 	<ul style="list-style-type: none"> - Vaststelling binnen zes weken na aanmelding van de leerling. - Vaststelling door ouder, leerkracht, kwaliteitsondersteuner in samenspraak met schoolondersteuningsteam of andere experts. 	<ul style="list-style-type: none"> - Start aanvraag toelaatbaarheidsverklaring (TLV) via invullen van het Groeidocument. 	<ul style="list-style-type: none"> - Uitvoering 'Proces toeleiding tot extra ondersteuning samenwerkingsverband PO De Kempen'.
3b	Extra ondersteuning Zware ondersteuning	<ul style="list-style-type: none"> - Leerkracht, kwaliteitsondersteuner en/of ouders signaleren extra onderwijsbehoeften. - Basisondersteuning of lichte ondersteuning loopt af of blijkt bij evaluatie ontoereikend. 	<ul style="list-style-type: none"> - Verdiepte analyse. - Leerkracht, ouders en kwaliteitsondersteuner bespreken de extra onderwijsbehoeften. - Externe specialisten worden geconsulteerd. 	<ul style="list-style-type: none"> - Afstemming over passende ondersteuning met ouders, leerkracht, kwaliteitsondersteuner, externe specialisten en directeur. - Opstellen ontwikkelingsperspectiefplan (OPP). 	<ul style="list-style-type: none"> - Volgens afspraak basis- en verlengde EDI. - Ouders voeren afspraken thuis uit. - Uitvoering plan door leerkracht en externe ondersteuner.
3a	Extra ondersteuning Lichte ondersteuning	<ul style="list-style-type: none"> - Leerkracht, kwaliteitsondersteuner en/of ouders signaleren extra onderwijsbehoeften. - Basisondersteuning loopt af of blijkt bij evaluatie ontoereikend. 	<ul style="list-style-type: none"> - Verdiepte analyse. - Leerkracht, ouders, kwaliteitsondersteuner en eventueel externe ondersteuners bespreken de extra onderwijsbehoeften. - Voortgangsgesprek met ouders. 	<ul style="list-style-type: none"> - Afstemming over passende ondersteuning met ouders en eventueel met externe ondersteuner. - Kort plan met meetbare doelen wordt vastgelegd in ParnasSys. 	<ul style="list-style-type: none"> - Basis- en verlengde EDI. - Ouders voeren afspraken thuis uit. - Uitvoering plan door leerkracht en/of interne ondersteuner.
2	Basis ondersteuning	<ul style="list-style-type: none"> - Leerkracht, kwaliteitsondersteuner en/of ouders signaleren extra onderwijsbehoeften. 	<ul style="list-style-type: none"> - Verdiepte analyse toetsen. - Leerkracht en kwaliteitsondersteuner bespreken de extra onderwijsbehoeften. - Voortgangsgesprek met ouders. 	<ul style="list-style-type: none"> - Kort plan met meetbare doelen vastgelegd in ParnasSys. - Afspraken over bijdragen ouders. - Afspraken inzet rekencoördinator, meer- en hoogbegaafdheidscoördinator, taal-leesspecialist en/of onderwijsassistent. 	<ul style="list-style-type: none"> - Basis- en verlengde EDI. - Ouders voeren afspraken thuis uit. - Betrokkenen voeren afspraken op school uit. - Kwaliteitsondersteuner overlegt met onderwijsassistent.
1	Basis kwaliteit	<ul style="list-style-type: none"> - Observatie van de leerling in de klas door de leerkracht en thuis door ouders. - Methodegebonden toetsen. - Leerlingvolgsysteem toetsen IEP - Sociaal-emotioneel Leerlingvolgsysteem (LVS) IEP 	<ul style="list-style-type: none"> - Gesprekken met leerlingen. - Voortgangsgesprek met ouders. - Gesprekken met kwaliteitsondersteuner en/of collega's. - Analyse toetsen. 	<ul style="list-style-type: none"> - Leerstofjaarplanning. - Groepsoverzicht en eventueel groepsplannen. - Dag/weekplanning. 	<ul style="list-style-type: none"> - Basisinstructie volgens het model van Expliciete Directe Instructie (EDI).