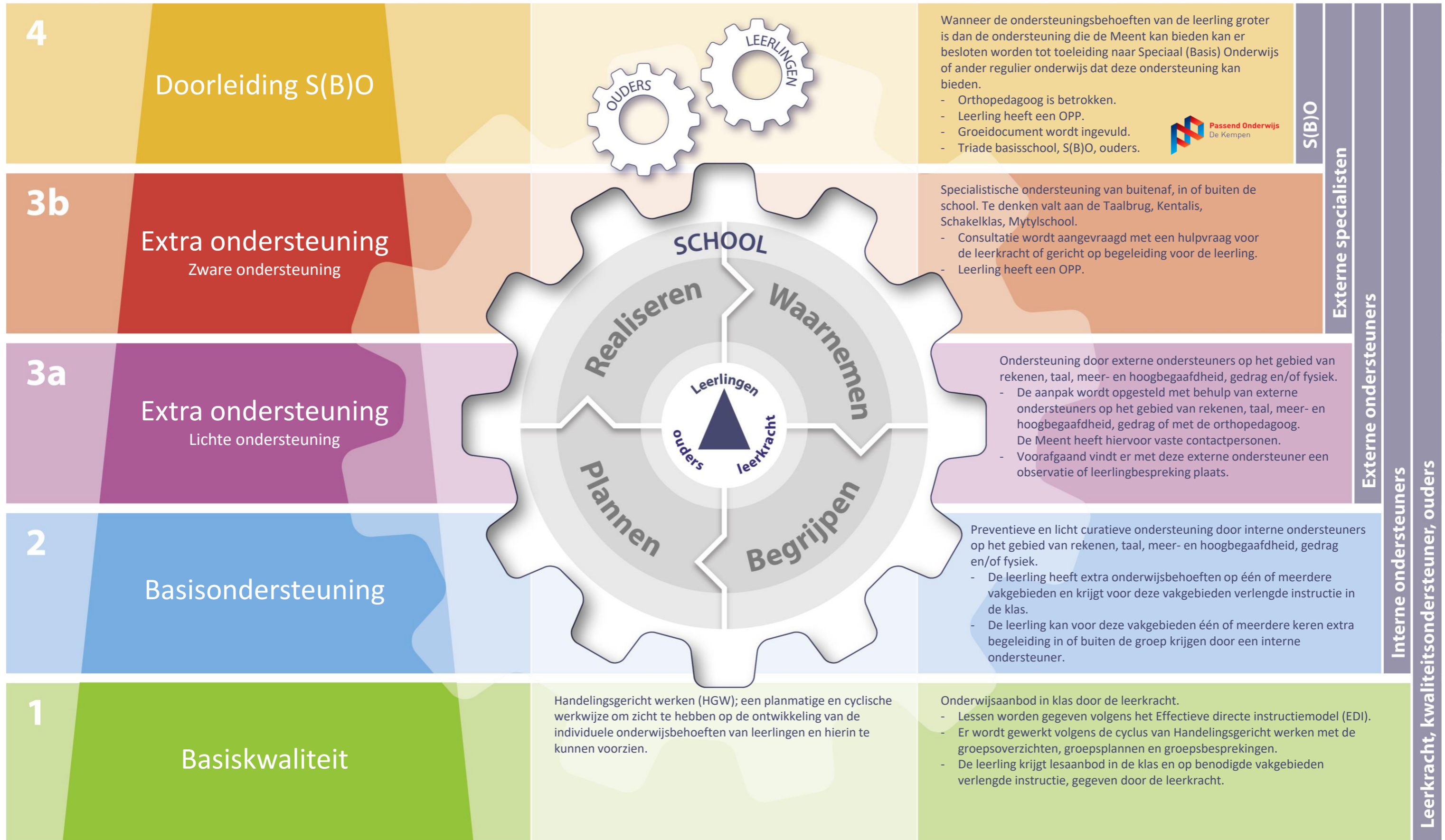


# Ondersteuningsstructuur



Ondersteuningsniveaus


Cyclus handelingsgericht werken

Ondersteuningsbehoeften

# Cyclus handelingsgericht werken ondersteuningsstructuur de Meent

Waarnemen, begrijpen, plannen en realiseren op elk van de ondersteuningsniveaus



		<b>Waarnemen</b> 	<b>Begrijpen</b> 	<b>Plannen</b> 	<b>Realiseren</b> 
<b>4</b>	<b>Doorleiding S(B)O</b>	<ul style="list-style-type: none"> <li>- Leerkracht, kwaliteitsondersteuner en/of ouders constateren dat de ondersteuning die de leerling nodig heeft na inzet van extra tijd, begeleiding en middelen ontoereikend blijkt.</li> </ul>	<ul style="list-style-type: none"> <li>- Vaststelling binnen zes weken na aanmelding van de leerling.</li> <li>- Vaststelling door ouder, leerkracht, kwaliteitsondersteuner in samenspraak met schoolondersteuningsteam of andere experts.</li> </ul>	<ul style="list-style-type: none"> <li>- Start aanvraag toelaatbaarheidsverklaring via invullen van het Groeidocument.</li> </ul>	<ul style="list-style-type: none"> <li>- Uitvoering 'Proces toeleiding tot extra ondersteuning samenwerkingsverband PO De Kempen'.</li> </ul>
<b>3b</b>	<b>Extra ondersteuning</b> Zware ondersteuning	<ul style="list-style-type: none"> <li>- Leerkracht, kwaliteitsondersteuner en/of ouders signaleren extra onderwijsbehoeften.</li> <li>- Basisondersteuning of lichte ondersteuning loopt af of blijkt bij evaluatie ontoereikend.</li> </ul>	<ul style="list-style-type: none"> <li>- Verdiepte analyse.</li> <li>- Leerkracht, ouders en kwaliteitsondersteuner bespreken de extra onderwijsbehoeften.</li> <li>- Externe specialisten worden geconsulteerd.</li> </ul>	<ul style="list-style-type: none"> <li>- Afstemming over passende ondersteuning met ouder, leerkracht, kwaliteitsondersteuner, externe specialisten en directeur.</li> <li>- Opstellen ontwikkelingsperspectief.</li> </ul>	<ul style="list-style-type: none"> <li>- Volgens afspraak basis- en verlengde EDI.</li> <li>- Ouders voeren afspraken thuis uit.</li> <li>- Uitvoering plan door leerkracht en externe ondersteuner.</li> </ul>
<b>3a</b>	<b>Extra ondersteuning</b> Lichte ondersteuning	<ul style="list-style-type: none"> <li>- Leerkracht, kwaliteitsondersteuner en/of ouders signaleren extra onderwijsbehoeften.</li> <li>- Basisondersteuning loopt af of blijkt bij evaluatie ontoereikend.</li> </ul>	<ul style="list-style-type: none"> <li>- Verdiepte analyse.</li> <li>- Leerkracht, ouders, kwaliteitsondersteuner en eventueel externe ondersteuners bespreken de extra onderwijsbehoeften.</li> <li>- Voortgangsgesprek met ouders.</li> </ul>	<ul style="list-style-type: none"> <li>- Afstemming over passende ondersteuning met ouders en eventueel met externe ondersteuner.</li> <li>- Kort plan met meetbare doelen wordt vastgelegd in ParnasSys.</li> </ul>	<ul style="list-style-type: none"> <li>- Basis- en verlengde EDI.</li> <li>- Ouders voeren afspraken thuis uit.</li> <li>- Uitvoering plan door leerkracht en/of interne ondersteuner.</li> </ul>
<b>2</b>	<b>Basis ondersteuning</b>	<ul style="list-style-type: none"> <li>- Leerkracht, kwaliteitsondersteuner en/of ouders signaleren extra onderwijsbehoeften.</li> </ul>	<ul style="list-style-type: none"> <li>- Verdiepte analyse toetsen.</li> <li>- Leerkracht en kwaliteitsondersteuner bespreken de extra onderwijsbehoeften.</li> <li>- Voortgangsgesprek met ouders.</li> </ul>	<ul style="list-style-type: none"> <li>- Kort plan met meetbare doelen vastgelegd in ParnasSys.</li> <li>- Afspraken over bijdragen ouders.</li> <li>- Afspraken inzet rekencoördinator, meer- en hoogbegaafdheidscoördinator, taal-leesspecialist en/of onderwijsassistent.</li> </ul>	<ul style="list-style-type: none"> <li>- Basis- en verlengde EDI.</li> <li>- Ouders voeren afspraken thuis uit.</li> <li>- Betrokkenen voeren afspraken op school uit.</li> <li>- Kwaliteitsondersteuner overlegt met onderwijsassistent.</li> </ul>
<b>1</b>	<b>Basis kwaliteit</b>	<ul style="list-style-type: none"> <li>- Observatie van de leerling in de klas door de leerkracht en thuis door ouders.</li> <li>- Methodegebonden toetsen.</li> <li>- Leerlingvolgsysteem-toetsen Cito.</li> <li>- Sociaal-emotioneel leerlingvolgsysteem Zien!</li> </ul>	<ul style="list-style-type: none"> <li>- Gesprekken met leerlingen.</li> <li>- Voortgangsgesprek met ouders.</li> <li>- Gesprekken met kwaliteitsondersteuner en/of collega's.</li> <li>- Analyse toetsen.</li> </ul>	<ul style="list-style-type: none"> <li>- Leerstofjaarplanning.</li> <li>- Groepsoverzicht en groepsplannen.</li> <li>- Dag/weekplanning.</li> </ul>	<ul style="list-style-type: none"> <li>- Basisinstructie volgens het model van Expliciete Directe Instructie (EDI).</li> </ul>